

1. Wasserkonferenz Lausitz

Naturschutz in Zeiten des Klimawandels

Dr. Christoph Gerstgraser
12.03.2021

Die Betrachtungsweise



Unser Klimasystem

gerstgraser INGENIEURBÜRO FÜR RENATURIERUNG 3

3

These 1

**Das Klima hat eine Konstante,
die Veränderung**

gerstgraser INGENIEURBÜRO FÜR RENATURIERUNG 4

4

These 2



NATUR ist pragmatisch

1. Wasserkonferenz Lausitz



5

Beispiele der Veränderung Moore



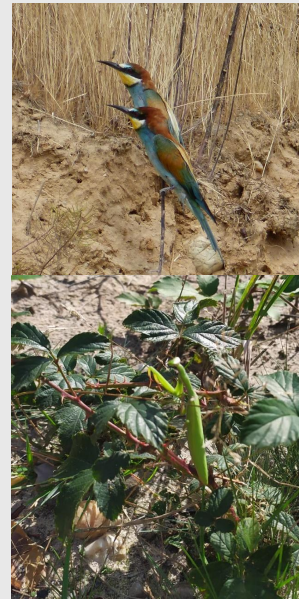
Trockenes Lauch E Byhlen (LDS): Juni 1996 (oben), Juni 2007 (unten)
copyright D. & H. BEUTLER



6

Beispiele der Veränderung Tiere

- Verschiebung der Verbreitungsareale nach Norden für wärmeangepasste Arten
 - Bienenfresser, Wiedehopf, Gottesanbeterin
- kälteangepasste Arten weichen aus, Areale verkleinern sich
- Immer mehr Zugvögel überwintern in Deutschland (Kranich, Star, Sommergoldhähnchen, Stieglitz, Zilpzalp, Kiebitz)
- Konkurrenz um Brutplätze, Landstreckenzieher vs. Standvögel (Kleiber, Meisen) eher Brut beginnen können
- Änderung der Wander- und Laichzeiten bei Amphibien
- Anopheles Mücke (Malaria)



7

These 3



8

Fauna Flora Habitat Richtlinie (FFH-RL)

- Eines der wichtigsten Instrumente des umfassenden Schutzes der Lebensraum- und Artenvielfalt in Europa
- Ziel ist die dauerhafte Sicherung oder Wiederherstellung eines günstigen Erhaltungszustandes der LRT (Anhang I) und Arten (Anhang II und IV)
- Brandenburg:
 - 11 % der Landes sind FFH-Gebiete
 - Plus 27 Vogelschutzgebiete
 - In Summe 26 % der Landesfläche als Natura 2000 ausgewiesen
- Verpflichtung der Länder, die für einen günstigen Erhaltungszustand erforderlichen Maßnahmen dauerhaft zu sichern

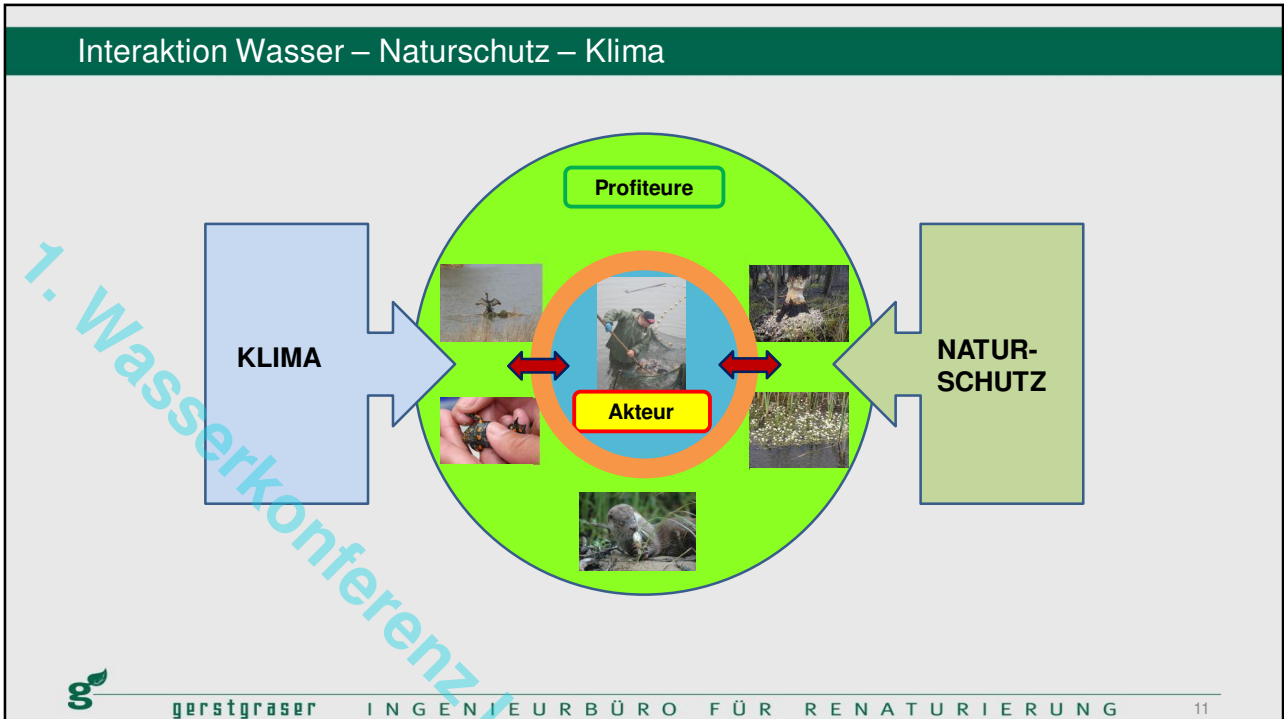


9

Teiche als natürliche Lebensräume und Naturschutzgebiete



10



11



12

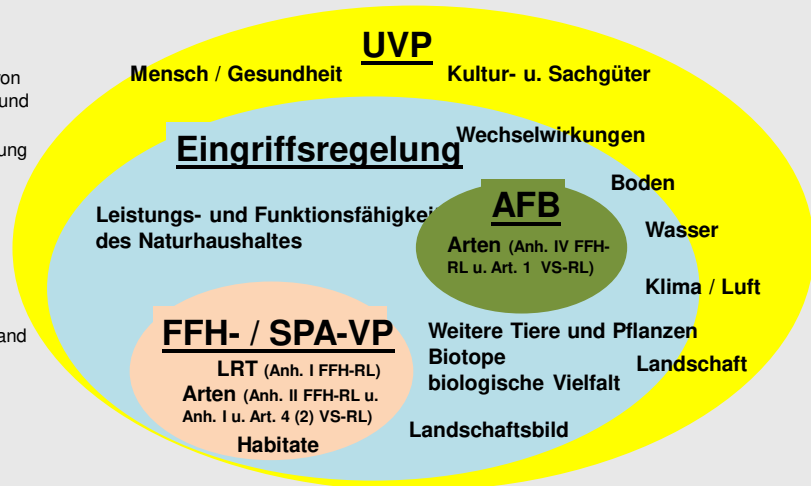
Auswirkung der Klimaveränderung auf den Naturschutz in der Umweltplanung

§ 44 BNatSchG

- Absatz 2 Störungsverbote – „Störung“ und „Verschlechterung des Erhaltungszustandes“
 - Beunruhigung/ Scheuchwirkung infolge von Bewegung, Lärm, Licht, Zerschneidungs- und optische Wirkungen
 - Verschlechterung, wenn infolge von Störung die Größe oder Fortpflanzungserfolg der lokalen Population **signifikant** und **nachhaltig** verringert wurde

§ 45 BNatSchG, Abs. 7

- Erhebliche Beeinträchtigung/Störung
 - Abstellung auf günstigen Erhaltungszustand
- Zumutbare Alternativen
- Zwingende Gründe des überwiegenden öffentlichen Interesses
 - Belange, die dem Wohl der Allgemeinheit dienen sowie wirtschaftlicher und sozialer Art



13

Zusammenfassung

1. Das Klima unterliegt einer ständigen Veränderung
2. Natur ist pragmatisch, sie passt sich an
3. Naturschutz ist menschlich und damit subjektiv
4. Veränderung ist die Triebfeder der Evolution, damit unseres Daseins
5. Die Herausforderungen der Zukunft erfordern pragmatisches, chancenorientiertes Denken (sowohl als auch)



14